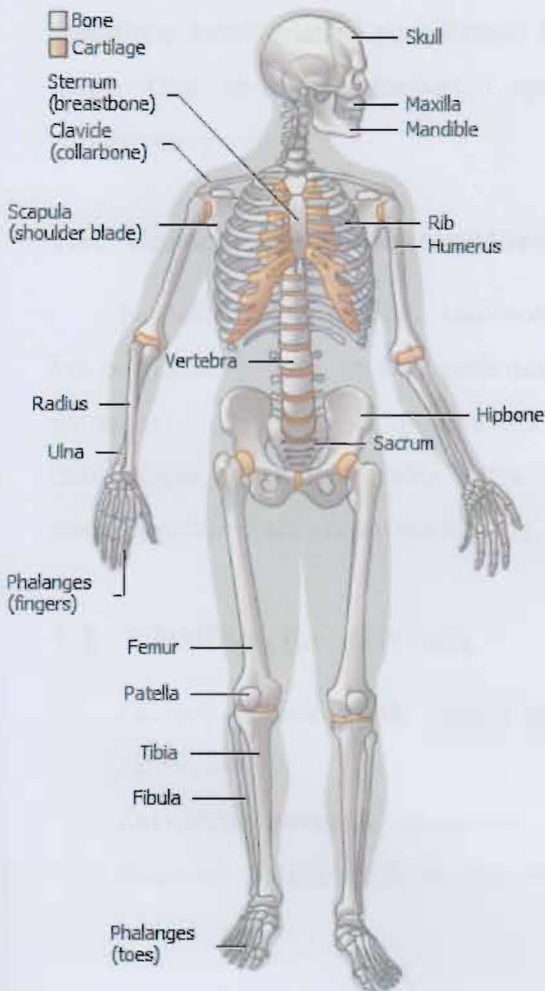
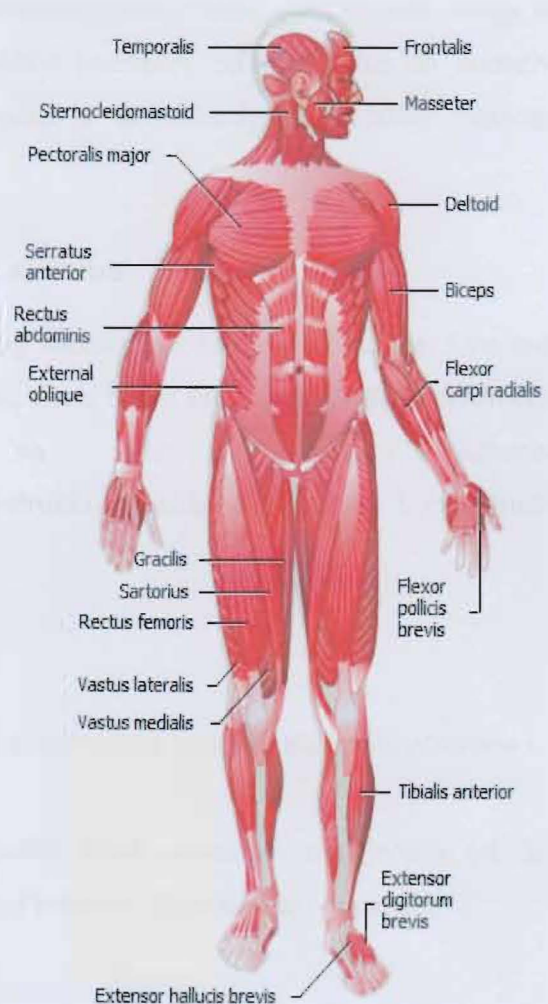


# 1. UVOD

Lokomotorni aparat je skup više elemenata koji učestvuju u procesu kretanja. Njega sačinjavaju: kosti, zglobovi, mišići, ligamenti, tetive, a krvotok i nervni sistem učestvuju u metaboličkim procesima i kontroli pokreta. Da bi ovaj sistem djelovao pravilno, svaki od ovih elemenata treba da bude uključen u zajednički funkcionalni sistem što omogućava složenu radnju kretanja (sl. 1 i sl. 2).



Sl 1-koštani sistem



Sl 2-mišićni sistem