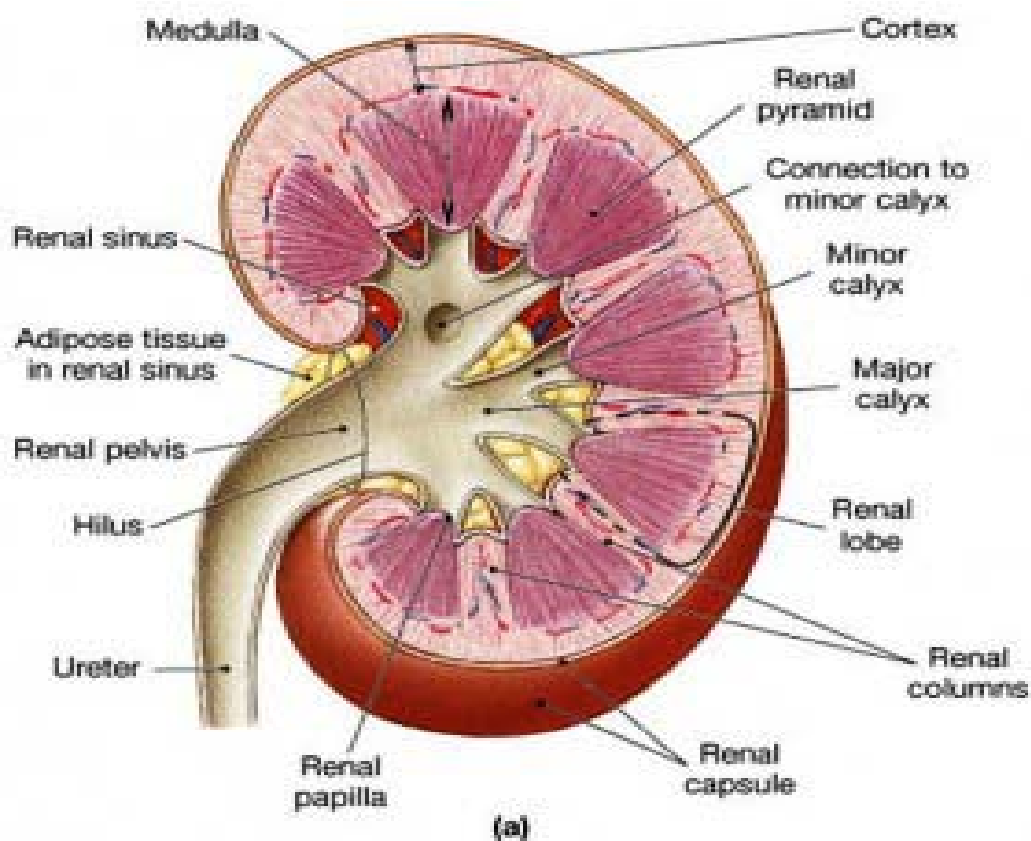


## 1. UVOD

### 1.1. Građa i funkcija bubrega

Bubreg je parenhimatozni organ, smješten u retroperitonealnom dijelu trbušne šupljine, bočno od poslednjeg grudnog i prva dva slabinska pršljenja. Osnovnu anatomsku i funkcionalnu jedinicu bubrega predstavlja nefron, čiji ukupan broj u oba bubrega iznosi od dva do tri miliona. Nefron je ustvari žljezdana cjevčica i sastoji se od kapsule, koja je okružena mrežom kapilara (glomerula).

Kapilari glomerulosa umetnuti su između dva arterijska suda: dovodnog (vas afferens) i odvodnog (vas efferens). Dvolisna epitelna kapsula nastavlja se bubrežnim kanalićem (tubulus renalis). Na bubrežnom kanaliću razlikuju se dva vijugava dijela, početni i završni, između kojih je umetnuta Henleova petlja.



Slika 1. Građa bubrega