

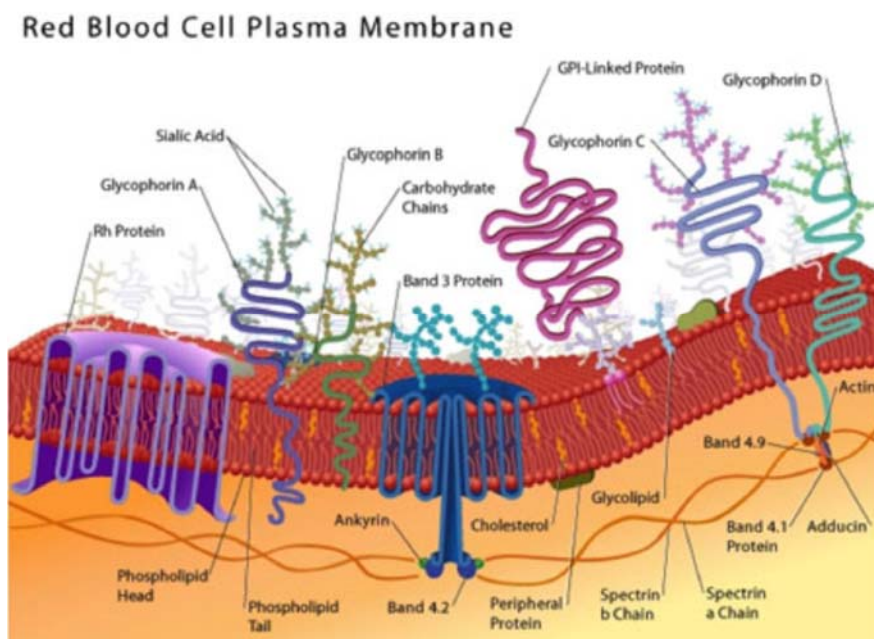
1. UVOD

1.1. STRUKTURA ERITROCITNE MEMBRANE

Eritrocitna membrana je polupropustljivi lipidni dvosloj u koji su uronjeni proteini. Proteini čine 52% eritrocitne membrane, lipidi 40%, a ugljeni hidrati 8%.

Eritrocitna membrana predstavlja fluidni mozaik plazmatske membrane. Sastavljena je od viskoznog dvostrukog sloja fosfolipida u koga su umetnuti globularni proteini različite veličine.(2)

Danas je poznato da su u eritrocitnoj membrani molekuli lipida raspoređeni u dva sloja, tako što su polarne grupe (hidrofilni sloj) usmerene prema citoplazmi ćelije, odnosno prema spoljnoj sredini, sastavljene od fosforne kiseline. Nepolarni (hidrofobni) deo ovoga sloja sastavljen je od masnih kiselina i čini unutrašnji deo fosfolipidnog sloja. Molekuli lipida se slobodno kreću u istom sloju u lateralnim pravcima bez utroška energije i ta brza lateralna pokretljivost daje eritrocitnoj membrani fluidni karakter.



Slika 1.- Prikaz građe eritrocitne membrane